

ОТДЕЛ РУКОПИСЕЙ
 Гос. биб-ка СССР им. Ленина
 № инв. 485
 Уинн (М. И. Винн)
 (Роскошественский)
 Карта 2
 Ед. хр. 16

[Уинн (Роскошественский),
 епископ]

Записка

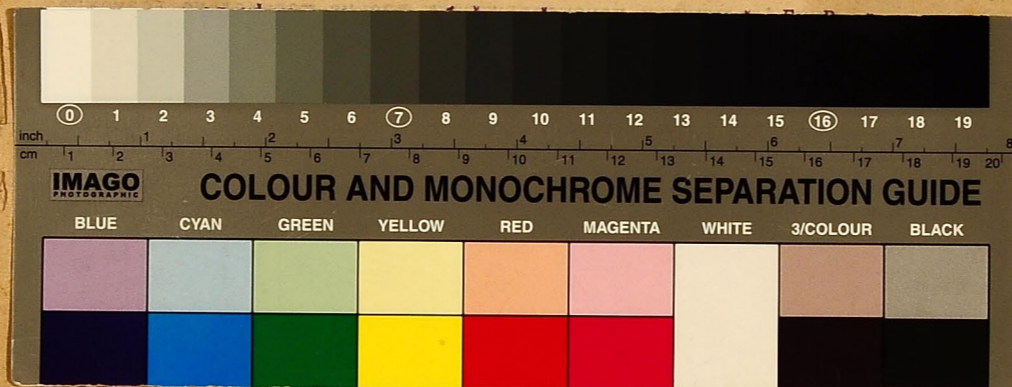
«по гласу Лавры» и «по изданиям» ее.

[1900-е ?]

ОТДЕЛ РУКОПИСЕЙ
 Гос. биб-ка СССР им. Л.
 № поступления 4

П о д ѣ л а м ъ Л а в р ы :

Крестовый
1
I. Проживающій въ Сергіевомъ посадѣ потомокъ древняго рода дворянъ Воейковыхъ изъявляетъ желаніе пожертвовать въ обитель Пр. Сергія икону Святителя Николая Чудотворца, которую, по ихъ родовому преданію, преподобный Сергій благословилъ ихъ родоначальника, прибывшаго изъ Литвы на службу къ В.К. *Дмитрію Васильевичу* Василію Дмитріевичу въ 1380 г. и принявшаго св. крещеніе въ присутствіи угодника Божія. Преданіе это записано въ родословной книгѣ рода Воейковыхъ, составленной въ концѣ прошлаго столѣтія игуменомъ Ювеналіемъ Воейковымъ, скончавшимся въ Моск. Новоспасскомъ монастырѣ. У г. Воейкова есть и подлинное письмо этого игумена, въ которомъ преданіе сообщаетъ



Не считая
2. Въ ризницѣ Лавры хранится много частицъ св. мощей разныхъ угодниковъ Божіихъ. Въ прежнее время они, какъ говорятъ, выносились для поклоненія въ дни памяти сихъ угодниковъ, но этотъ обычай постепенно утратился и теперь почти никто изъ богомольцевъ не знаетъ даже о томъ, что онѣ имѣются въ обители.--Смѣю думать, что св. мощамъ приличествуетъ чествованіе, какъ святынь, а не храненіе только въ ризницѣ подобно прочимъ рѣдкостямъ, которыя обозрѣваются любопытствующими посѣтителями. Я говорилъ о семъ съ о. Намѣстникомъ, который, раздѣляя мое мнѣніе, полагаетъ, что можно было бы соорудить общую для сихъ частицъ раку изъ запаснаго монастырскаго серебра, имѣющагося въ ризницѣ, съ добавленіемъ изъ неокладныхъ суммъ, и поставить сію раку или въ Троицкомъ соборѣ противъ лѣваго клироса въ углу у стѣны, гдѣ икона Богоматери въ акаѣстѣ, гдѣ и теперь стоитъ небольшой металлическій напой съ св. мощами, или же на подобномъ мѣстѣ въ Успенскомъ соборѣ или трапезной церкви. Въ семъ случаѣ св. мощамъ воздавалось бы подобающее поклоненіе и чествованіе возженіемъ свѣчъ и лампадъ.

П о д ѣ л а м ѣ Л а в р ы :

Преподобный Сергий
1. Проживающій въ Сергіевомъ посадѣ потомокъ древняго рода дворянъ Воейковыхъ изъявляетъ желаніе пожертвовать въ обитель Пр. Сергія икону Святителя Николая Чудотворца, которую, по ихъ родовому преданію, преподобный Сергій благословилъ ихъ родоначальника, прибывшаго изъ Литвы на службу къ В.К. *Василию Дмитриевичу* въ 1384 г. и принявшаго св. крещеніе въ присутствіи угодника Божія. Преданіе это записано въ родословной книгѣ рода Воейковыхъ, составленной въ концѣ прошлаго столѣтія игуменомъ Ювеналіемъ Воейковымъ, скончавшимся въ Моск. Новоспасскомъ монастырѣ. У г. Воейкова есть и подлинное письмо этого игумена, въ которомъ преданіе сообщается нѣсколько подробнѣе, чѣмъ въ его книгѣ. Г. Воейковъ желалъ бы поставить эту икону въ одномъ изъ притворовъ Троицкаго собора. Онъ говоритъ, что икона эта, по завѣщанію пр. Сергія, должна была переходить изъ рода въ родъ, пока послѣдній въ родѣ, не имѣя потомковъ, долженъ будетъ передать ее въ его обитель, "если Господь сохранитъ сію обитель до того времени". Г. Воейковъ теперь, по своей линіи, не имѣетъ потомства и потому считаетъ своимъ долгомъ исполнить завѣтъ преподобнаго Сергія, тѣмъ болѣе, что и самъ доживаетъ свой вѣкъ близъ его обители. На иконѣ дорогая золотая риза съ разными украшеніями.

На иконахъ
2. Въ ризницѣ Лавры хранится много частицъ св. мощей разныхъ угодниковъ Божіихъ. Въ прежнее время они, какъ говорятъ, выносились для поклоненія въ дни памяти сихъ угодниковъ, но этотъ обычай постепенно утратился и теперь почти никто изъ богомольцевъ не знаетъ даже о томъ, что онѣ имѣются въ обители.--Смѣю думать, что св. мощамъ приличествуетъ чествованіе, какъ святынь, а не храненіе только въ ризницѣ подобно прочимъ рѣдкостямъ, которыя обозрѣваются любопытствующими посѣтителями. Я говорилъ о семъ съ о. Намѣстникомъ, который, раздѣляя мое мнѣніе, полагаетъ, что можно было бы соорудить общую для сихъ частицъ раку изъ запаснаго монастырскаго серебра, имѣющагося въ ризницѣ, съ добавленіемъ изъ неокладныхъ суммъ, и поставить сію раку или въ Троицкомъ соборѣ противъ лѣваго клироса въ углу у стѣны, гдѣ икона Богоматери въ акаѣстѣ, гдѣ и теперь стоитъ небольшой металлическій напой съ св. мощами, или же на подобномъ мѣстѣ въ Успенскомъ соборѣ или трапезной церкви. Въ семъ случаѣ св. мощамъ воздавалось бы подобающее поклоненіе и чествованіе возженіемъ свѣчъ и лампадъ.

Вопросы о Лавре

*Актиниалъ и др. 500 и др.
См. 500. Востокъ и др. 207 и др.
Вопросы о Лавре и др. 207 и др.
Вопросы о Лавре и др. 207 и др.
Вопросы о Лавре и др. 207 и др.*

3. При указѣ Св. Синода прислано три подписныхъ листа: на школу, на церковь Александра Невскаго и на капиталъ, проценты съ коего должны идти въ пособіе трудящимся въ церковно-приходскихъ школахъ. Вопросъ: 1: по всеѣмъ ли тремъ листамъ подписывать отъ имени Лавры или предпочтительнѣе по одному, и если по одному, то по какому именно? 2: въ какомъ размѣрѣ жертвовать отъ Лавры? 3: предлагать ли подписку по братіи или же ограничиться подпиской только отъ обители?

Вопросы о Лавре
Вопросы о Лавре
Вопросы о Лавре
Вопросы о Лавре
Вопросы о Лавре
Вопросы о Лавре
Вопросы о Лавре
Вопросы о Лавре
Вопросы о Лавре
Вопросы о Лавре

4. Принимая во вниманіе: 1: храмъ при больницѣ-богадѣльнѣ имѣеть цѣлю удовлетвореніе духовныхъ потребностей прежде всего больныхъ и призрѣваемыхъ въ богадѣльнѣ; 2: что для сихъ болящихъ и немощствующихъ весьма желательна возможно большее удаленіе отъ мірскихъ людей, особенно отъ женскаго пола; 3: для мірскихъ богомольцевъ имѣется много храмовъ въ самой Лаврѣ, изъ коихъ въ трехъ совершается ежедневно полный кругъ суточного богослуженія, а литургій бываетъ лѣтомъ до 9-ти, а зимою до семи, и слѣдовательно, нѣтъ необходимости открывать новый храмъ для всѣхъ мірянъ безразлично; 4: въ новомъ храмѣ не имѣется въ виду пребыванія никакой особенно чтимой святыни, на поклоненіе которой было бы потребно допускать всѣхъ мірянъ безъ исключенія; 5: новый храмъ, по своему близкому сосѣдству съ посадекими улицами, сталъ бы особенно привлекать къ себѣ сосѣднихъ жителей посада, отвлекая ихъ отъ своего приходскаго храма [Ильинской церкви], и, какъ замѣчается, привлекалъ бы именно женскій полъ, присутствіе коего среди болящихъ братій нежелательно; было бы весьма желательно, какъ полагаю, однажды навсегда постановить правиломъ, чтобы въ сей храмъ доступъ женскому полу былъ воспрещенъ, подобно тому, какъ это издавна заведено въ Киевской Лаврѣ при больничномъ храмѣ, и чтобы сіе запрещеніе было утверждено резолюціей ВАШЕГО ВЫСОКОПРЕОСВЯЩЕНСТВА, съ возложеніемъ ответственности за нарушеніе сего запрещенія на смотрителя больницы-богадѣлни. Входитъ ли о семъ съ особымъ докладомъ или же сказать о семъ въ докладѣ какой будетъ представленъ ВАШЕМУ ВЫСОКОПРЕОСВЯЩЕНСТВУ съ проэктомъ иконостаса?

Вопросы о Лавре
Вопросы о Лавре
Вопросы о Лавре
Вопросы о Лавре
Вопросы о Лавре
Вопросы о Лавре
Вопросы о Лавре
Вопросы о Лавре
Вопросы о Лавре
Вопросы о Лавре

5. Въ настоящее время въ составѣ братства Лавры не имѣется вполнѣ способнаго и благонадежнаго человѣка, чтобы исполнять должность письмоводителя Собора. Геродиаконъ Патермуфій недостаточно подготовленъ къ сему дѣлу и вѣдетъ его только при моемъ содѣйствіи, тогда какъ и я мало знакомъ съ процедурой формальнаго дѣлопроизводства, да при множествѣ занятій по изданію листовъ и казначеству не могу удѣлять довольно времени для такого руководства, гдѣ самому надобно еще учиться дѣлу. О. Намѣстникъ полагаетъ взять изъ Чудова послушника Моисея Слосмана, но о. намѣстникъ Чудовской проситъ не лишать его единственнаго помощника, какъ онъ говоритъ. Между тѣмъ въ Москвѣ, для небольшого сравнительно монастыря, какъ Чудовъ, можно найти письмоводителя скорѣе, чѣмъ въ Лаврѣ, гдѣ нельзя поручать дѣлъ постороннему человеку, на примѣръ чиновнику консисторіи, что можно бы сдѣлать въ Чудовѣ. Да въ посадѣ и нѣтъ такихъ подходящихъ лицъ. Мы съ о. намѣстникомъ полагали бы, въ случаѣ вызова Моисея Слосмана, поручить ему письмоводство, вмѣстѣ съ іеродиакономъ Патермуфіемъ, который числился бы и подписывался бы исполняющимъ должность письмоводителя.

Вопросы о Лавре
Вопросы о Лавре
Вопросы о Лавре
Вопросы о Лавре
Вопросы о Лавре
Вопросы о Лавре
Вопросы о Лавре
Вопросы о Лавре
Вопросы о Лавре
Вопросы о Лавре

6. Въ Лаврѣ нерѣдко служатъ чужіе священники--богомольцы и студенты Академіи. Къ сожалѣнію, многіе изъ нихъ въ священнослуженіи дѣйствуютъ по усвоенному ими обычаю и тѣмъ иногда возбуждаютъ толки въ братіи и даже среди богомольцевъ. Такъ священникъ-студентъ Симеонъ Никольскій читаетъ велухъ заупокойную молитву: Боже духовъ, и наводитъ на вопросы: почему не читаютъ ее такъ и другіе служащіе? Иной отверзаетъ на заупокойную эктенію царскія врата, иной преклоняетъ колѣна при пѣніи прѣдъ Апостоламъ Со святыми упокой, не говоря о другихъ странностяхъ, на примѣръ: вынимаютъ изъ девятичиновой просфоры частицы крестообразно или въ видѣ звѣзды, вырѣзаютъ ангаецъ слишкомъ низко--изъ одной только верхней половины просфоры, поднимаютъ руки при словахъ: Горѣ имѣимъ сердца и подобн. Посторонніе богомольцы-посѣтители, не зная, что слухить пріѣзжихъ, спрашиваютъ: почему такъ или иначе у насъ положено дѣйствовать? Особенно приходится слышать такіе вопросы отъ священниковъ же. Было бы желательно при разрѣшеніи служенія постороннимъ предупреждать ихъ, чтобы при служеніи держались лаврскаго порядка священнодѣйствій и не вносили своихъ обычаевъ въ служеніе лаврское.

7. Въ 1892 и 1893 году, къ концу года и къ Пасхѣ, сиктеко-
братіи, изъ процентовъ съ выигрышной суммы выдавалось: каж-
дому іеромонаху по 5 р., іеродіакону по 4 р., монаху по 3 р
указному послушнику по 2 р., неуказному по 1р. на разные
мелкіе расходы келейные. Такимъ образомъ, іеромонахъ полу-
чалъ въ годъ на эти расходы 10 р., іеродіаконъ 8, монахъ 6,
послушникъ указной 4, неуказной -- 2 р. Въ декабрѣ прошлаго го-
да о. строитель отказалъ въ выдачѣ сихъ денегъ, ссылаясь на
то, что теперь всѣ проценты съ выигрыша идутъ въ Домъ При-
зрѣнія. Въ виду того, что самъ о. строитель имѣетъ возможность
расходовать на себя лично сколько ему потребно, братія вы-
сказывала ^{о. Намѣстникъ} чрезъ о. казначея скита свою скорбь на то, что у
нихъ отняли и эти копѣйки, необходимыя на примѣръ на почто-
выя марки, на малло для келеной лампы, на булку къ чаю,
когда понеможетъ и под. О. Намѣстникъ съ своей стороны по-
лагалъ бы не только не отнимать этихъ копѣекъ, но кромѣ
Рождества и Пасхи выдавать столько же еще и въ скитскій
праздникъ 17 августа, такъ чтобы іеромонахъ получалъ въ
годъ 15 р., іеродіаконъ 12, монахъ 9, указной послушникъ 6 и
неуказной 3 р. Это составитъ, приблизительно въ годъ около
1400 р. -- сумму, судя по доходамъ скита, вовсе необремени-
тельную. Сія свое мнѣніе онъ поручилъ мнѣ представить на
Ваше Архимандритское благово зрѣніе.

8. На самомъ краѣ посѣда, на выйдѣ въ Вязнию, при пово-
ротѣ на нашъ огорода, есть земля, принадлежащая купцу Куликову,
который предлагаетъ Лаврѣ ^{купить} ее, такъ какъ она прилега-
етъ къ лаврской землѣ, что подлѣ кирпичныхъ заводовъ и огоро-
дамъ. О. Намѣстникъ и о. экономъ признаютъ эту покупку для
Лавры выгодной, такъ какъ для завода своего понадобится новыя
участки земли, за изомѣненіемъ плетня, въ такомъ участкѣ по
близости не имѣется. Куликовъ проситъ 10,000 р. за $2\frac{1}{2}$ са-
женей со всѣми постройками на той землѣ находящимися, и со-
глашается усунуть ее за эту сумму съ пророчкой на 4 года.
О. Намѣстникъ поручилъ мнѣ спросить мнѣніе ВАШЕГО ВЕСОКО-
ПРЕСВЯЩЕНІЯ относительно сего дѣла, и если Вы находите
покупку полезною для общины, то какъ лучше оформить это дѣло?

9. Московское Городское Попечительство о бѣдныхъ разсыла-
етъ подписные листы разнымъ домовладѣльцамъ съ приглашеніемъ жер-
твовать ежегодно равнѣстную обязательную сумму. Какъ отно-
ситься къ такимъ приглашеніямъ?

3

П о и з д а н і я м ъ:

1. Съ открытіемъ своей типографіи предполагается издавать
не одни листки и копѣчныя книжки, но и крупныя книги въ ро-
дѣ "Луга Духовнаго", "Троицкаго Патерика" и под. Во избѣжа-
ніе медленности въ выпускѣ книгъ и разныхъ недоразумѣній по
цензурѣ было бы весьма желательно, чтобы всѣ эти книги цен-
зуровались не въ Комитетѣ, а поближе. Цензоръ изданій ре-
дакціи "Тр. Листковъ" Архимандритъ Антоній имѣетъ указъ Св.
Синода, въ коемъ онъ назначенъ цензоромъ не однихъ листковъ,
а всѣхъ изданій, выпускаемыхъ редакціей Листковъ. Было бы
желательно ему же поручить и цензуру тѣхъ книгъ, которыя
составятъ "Троицкую Библиотеку". Если же сіе признается не-
возможнымъ, то нельзя ли въ помощь сему цензору назначить
кого либо изъ преподавателей Академіи, -- я осмѣлился бы ука-
зать на профессора Корсунскаго, какъ наиболѣе свѣдущаго по
библиографіи и литературѣ какъ древней (по отношенію напри-
мѣръ къ "Лугу Духовному", "Исторіи монаховъ", Руфина и под.),
такъ и вообще въ духовной литературѣ.

2. Въ числѣ уже изданныхъ листковъ есть до 55 №№, напечатан-
ныхъ славянскими фрифтами синодальной типографіи. При пов-
тореніи изданія сихъ №№ приходится обращаться въ синодальную
типографію, которая очень надолго затягиваетъ печатаніе ихъ
да притомъ беретъ и цѣну сравнительно дорогую. Для такихъ
листковъ желательно имѣть собственный славянскій шрифтъ, ко-
торый можно приобрести только въ синодальныхъ типографіяхъ.
Но сіи типографіи своими фрифтами не торгуютъ. Не будетъ ли
возможности для Лавры сдѣлать исключеніе въ отпускѣ за день-
ги сихъ шрифтовъ для печатанія славянскихъ листковъ и тѣхъ
изданій, печатаніе коихъ не составляетъ привилегіи синодалъ-
ныхъ типографій?

3. Съ открытіемъ при Лаврѣ своего книжнаго магазина явля-
ется необходимость оповѣщать читателей о томъ: какія именно
книги имѣются въ продажѣ въ этомъ магазинѣ? Конечно, въ ма-
газинѣ не сразу появятся всѣ книги: онъ буду т поступать ту-
да отъ издателей постепенно, а потому и оповѣщеніе о нихъ
придется издавать по мѣрѣ ихъ поступленія въ магазинъ. Лавра
при продажѣ книгъ должна наблюдать, чтобы чрезъ ея магазинъ
распространялись книги только дѣйствительно полезныя въ ду-
ховномъ отношеніи, такъ какъ простые покупатели и предста-

вить себѣ не могутъ, чтобы обитель могла распространять книги неполезныя. Поэтому желательно, чтобы въ самыхъ оповѣщеніяхъ о поступленіи книгъ въ продажу въ магазинѣ Лавры по возможности было указано то или другое достоинство книги. Читатели нерѣдко вводятся въ заблужденіе заглавіемъ книги: напримѣръ, известную повмъ Мильтона "Потерянный Рай" простые читатели считаютъ чуть небогодуховенной книгой и упрекаютъ, почему такой хорошей книги нѣтъ въ продажѣ въ Лаврѣ. Было бы желательно, въ видѣ отвѣтовъ на такіе упреки, давать краткое, ясное понятіе о такихъ книгахъ, которыхъ нельзя признать душеполезными. Можно бы предостерегать ихъ и вообще отъ такихъ книгъ, которыя скорѣе можно отнести къ числу вредныхъ, чѣмъ полезныхъ, хотя и носятъ названіе съ характеромъ духовнымъ, каковы напримѣръ изданія "Посредника" и под. Такимъ образомъ, желательно, вмѣсто обычныхъ книжныхъ объявленій, вести какъ бы дневникъ, въ которомъ, вмѣсто простаго газетнаго объявленія, можно вести бесѣду съ читателями по поводу новыхъ книгъ, поступившихъ въ магазинъ, или по поводу разныхъ запросовъ самихъ читателей, ~~такихъ~~ запросовъ, которые имѣютъ интересъ не для однихъ вопрошающихъ. Напримѣръ: многіе священники спрашиваютъ: какъ легче и удобнѣе распространять листки и вообще книги духовныя? На такой вопросъ можно дать отвѣтъ на основаніи множества наблюденій и сообщеній, въ теченіи 17 лѣтъ полученныхъ отъ распространителей подобныхъ изданій.--Нѣтъ никакой надобности выпускать такую бесѣду съ читателями въ опредѣленные сроки: ее можно бы печатать по мѣрѣ скопленія матеріала и выпускать подъ общимъ заглавіемъ: ТРОИЦКІЙ ДНЕВНИКЪ. Этотъ Дневникъ могъ бы служить обители еще средствомъ нѣкоего общенія съ тѣми православными почитателями памяти пр. Сергія, которые нерѣдко присылаютъ свои лепты въ пользу обители: всемъ такимъ можно бы высылать этотъ дневникъ по мѣрѣ выхода вмѣстѣ съ листками. Со временемъ, можетъ быть, оказалось бы удобнымъ въ этомъ дневникѣ помѣщать и краткую лѣтопись текущихъ событийъ изъ жизни самой обители, напримѣръ, свѣдѣнія о Высочайшихъ посѣщеніяхъ обители и др. достопамятныхъ случаяхъ.

4. Наслѣдникъ въ Возѣ почившаго Епископа Теофана, имѣя въ своемъ распоряженіи весьма замѣчательную библіотеку покойнаго святителя, но не имѣя возможности, по своей бѣдности, держать ее въ своихъ рукахъ, и въ тоже время не желая, чтобы эта библіотека пошла въ рыночную распродажу, предлагаетъ мнѣ приобрести оную для Лавры, съ тѣмъ, чтобы она не смѣшивалась съ лаврскою, ао составляла бы особый отдѣлъ лаврской библіотеки въ память святителя Теофана. По отзыву М. И. Хитрова, эта библіотека представляетъ весьма замѣчательный подборъ книгъ какъ на русскомъ, такъ и на другихъ языкахъ, по предметамъ богословскимъ, преимущественно--по литературѣ святоотеческой и истолковательной по Св. Писанію. Все почти святоотеческія творенія имѣются въ ней въ подлинныхъ текстахъ на греческомъ и латинскомъ языкахъ по изданію Миня и др. Въ лаврской библиотекѣ нѣтъ ни одного тома сего изданія. Если бы послѣдовало соизволеніе ВАШЕГО ВЫСОКОПРЕОСВЯЩЕНСТВА на приобретение сей библіотеки для обители, то купить ее можно бы на средства, получаемыя отъ изданія листковъ и др. изданій, не касаясь лаврскихъ суммъ. Наслѣдникъ, уступая библіотеку за недорогою сравнительно съ ея составомъ сумму, желаетъ поставить условіемъ, чтобы книги изъ оной на домъ для чтенія не выдавались, а читатели пользовались бы ими только или въ самой библиотекѣ, или въ кельѣ библіотекаря. Такое правило существуетъ для пользованія рукописями лаврской библиотеки и не представляетъ особаго затрудненія, особенно если имѣть въ виду, что съ переводомъ изъ Лавры богадѣльни откроется возможность отдѣлить особую читальную комнату при кельѣ библіотекаря. Между тѣмъ опытъ показываетъ, что такое правило необходимо для охраненія особенно цѣнныхъ изданій отъ утраты: профессора и студенты академіи, пользуясь лаврскою библиотекой, нерѣдко зачитываютъ книги и онѣ совсѣмъ утрачиваются; чего вовсе нежелательно допускать особенно для книгъ изъ библіотеки Епископа Теофана, если таковая будетъ собственностью Лавры: эти книги должны служить всегданимъ памятникомъ трудовъ почившаго святителя-подвижника.

5. Недавно мнѣ стало извѣстно, что право собственности на издание сочиненій покойнаго преосвященнаго Евсеія, Архіепископа Могилевскаго, принадлежитъ Православному Миссіонерскому Обществу. Между тѣмъ Общество вовсе не пользуется симъ правомъ. А есть большой спросъ на его книжку: "Утѣшеніе въ потерѣ близкихъ сердцу". Нельзя ли Лаврѣ приобрести право изданія этой книжки?